

Newsletter

Novembre 2020

Nous sommes heureux de vous partager cette newsletter que nous ferons vivre à un rythme régulier sur des événements qui se sont déroulés, à venir ou sur des sujets qui nous semblent intéressants.

Bien sûr, si vous avez des suggestions ou envie que nous abordions certains sujets, n'hésitez pas à nous communiquer votre intérêt.

Christine Roman – Marvyn Ecabert

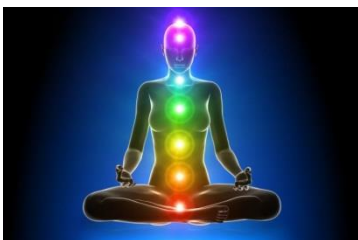
Le Reiki

Le Reiki est un soin énergétique utilisé afin de gérer le stress, réduire la douleur, et favoriser la guérison. Cette forme de soin avec les mains est apparue au Japon dans les années 1920 grâce à Mikao Usui et a ensuite été partagée au reste du monde.

La technique du Reiki aide à restaurer l'équilibre énergétique en envoyant de l'énergie universelle aux endroits affectés afin de redynamiser le corps, l'âme et l'esprit.

Lorsque l'on se débarrasse de la négativité, un bon flux énergétique est restauré.

Cette énergie circule à l'extérieur et à l'intérieur de nous. Dans notre corps, elle agit au travers des chakras qui influencent le fonctionnement de notre corps : organes, muscles, squelette, métabolisme,.. mais aussi notre psychisme.



La luminothérapie

La grisaille et le froid étant au rendez-vous, pourquoi ne pas se tourner vers la Luminothérapie afin de mieux vivre cette période.

La **Luminothérapie** influence positivement la production de la sérotonine, aussi appelée les hormones du bonheur!

Elle favorise un sommeil plus reposant, grâce à une meilleure régularisation de la mélatonine – hormone du sommeil –, la **Luminothérapie** aura des effets jusque dans votre lit!

Les séances se pratiquent à tout moment de la journée, même si celles du matin s'avèrent plus efficaces dans le traitement de la dépression saisonnière.



Elles consistent à s'exposer durant quelques minutes devant une source de lumière artificielle (**lampes**) s'apparentant à celle du soleil.

Qu'est ce qu'un égrégoré ?

Il s'agit d'un amas d'énergie positif ou négatif créé par plusieurs intentions, pensées qui se réunissent dans un unique but. Ces égrégorés peuvent être créés de manière consciente, notamment lorsque des guérisseurs agissent ensemble.

Ils existent aussi lorsque beaucoup de personnes prient ensemble, suite à des événements particuliers ou dans une intention commune.

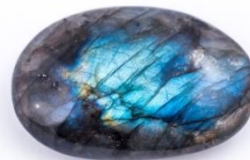
Ils peuvent également être créés de manière inconsciente donc souvent de manière négative. C'est de cela que vient le Covid-19.

La pensée étant créatrice, c'est à nous de choisir ce que nous en faisons pour notre monde ou notre vie.

Lithothérapie

La **Labradorite** est une pierre de protection incontournable. Elle joue à la fois le rôle de bouclier et d'éponge. De bouclier car en sa présence, la **Labradorite** protège des maux d'autrui.

D'éponge car elle absorbe les énergies négatives et les dissout.



Elle se nettoie dans l'eau (eau de source idéalement) avec une pincée de sel. Elle se recharge sur un tapis de quartz ou d'améthyste.

Visite à Lyon...



Maître Philippe

Né à Loisieux (Savoie) le 25 avril 1849 et décédé le 2 août 1905 à l'Arbresle, **Nizier Anthelme Philippe** connu dès le plus jeune âge quelques manifestations des étranges pouvoirs qui se développèrent en lui par la suite.

C'est donc auprès des canuts qu'il va avoir la possibilité d'exercer son art miraculeux et il se rend compte que ses facultés se sont exacerbées. Il reçoit cette population de travailleurs laborieux Place Croix Paquet, leur consacrant ses quelques heures de liberté. Il guérit les corps et les âmes.

Alors âgé de 16 ans, il ramène à la vie le fils d'un ami. D'une voix forte et tendre, lorsqu'il ordonne « lève toi », le défunt se redresse aussitôt...

Sa notoriété traverse la région lyonnaise, la France, et franchit les frontières comme une traînée de poudre. Il est le Père des Pauvres, de tous ceux que la médecine déclare incurables, de tous ceux sans le sou, des désespérés, des rejetés de la société. La salle de séances ne désemplit pas. La plupart du temps, ce sont des gens du peuple qui viennent à Lui.

Le Maître sait tout, voit dans les âmes et il demande à tous la même chose - ne pas médire, ne pas calomnier et aimer son prochain.

Maître Philippe est décédé en 1905, il est enterré au **Cimetière de Loyasse à proximité de la Basilique de Fourvière**. On vient de la planète entière solliciter les faveurs posthumes de celui que les Lyonnais ont toujours appelé le mage de Lyon.

Nous vous souhaitons une belle visite.

ROMAN Christine

Médiurnité – Hypnose – Reiki

www.roman-christine-hypnoselyon.com

06 10 58 75 02

ECABERT Marvyn

Médiurnité – Hypnose – Reiki

www.medium-voyant-marvyn.com

06 09 49 55 50